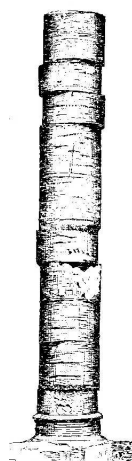
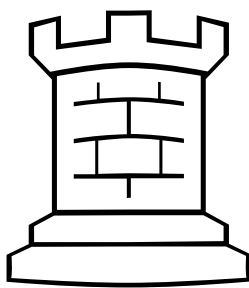


ΜΙΚΡΗ ΒΙΒΛΙΟΘΗΚΗ ΑΝΟΙΓΜΑΤΩΝ

Γκαμπί του Έβανς



ΣΚΑΚΙΣΤΙΚΟΣ
ΟΜΙΛΟΣ ΣΑΜΟΥ
ΜΕΛΙΣΣΟΣ

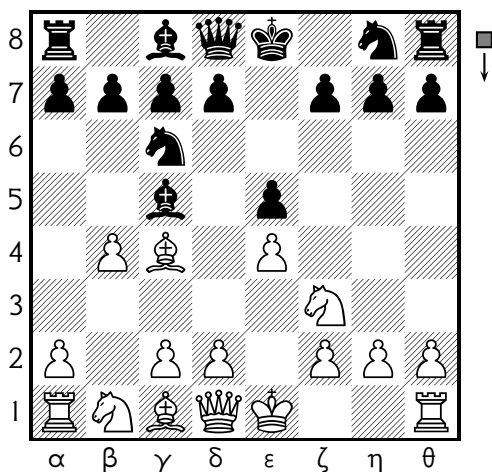


2

Η λέξη «Γκαμπί» (αγγλικά «Gambit») σημαίνει ότι ο παίκτης που επιλέγει αυτό το άνοιγμα θυσιάζει κάτι (συνήθως ένα πιόνι) για να αποκτήσει κάποιο άλλο πλεονέκτημα (όπως καλύτερη ανάπτυξη, ευκαιρίες επίθεσης κλπ)

Το συγκεκριμένο άνοιγμα, το γκαμπί του Έβανς, ξεκινάει σαν την ιταλική παρτίδα αλλά πριν παίξει την κίνηση 4. γ3 παίζει πρώτα 4. β4 θυσιάζοντας ένα πιόνι. Έτσι ο λευκός κερδίζει χρόνο (ο μαύρος πρέπει να κουνήσει τον αξιωματικό του) ώστε να ελέγξει καλύτερα το κέντρο και να έχει καλύτερες δυνατότητες επίθεσης.

1 ε4 ε5 2 ♖ζ3 ♘γ6 3 ♙γ4 ♙γ5 4 β4

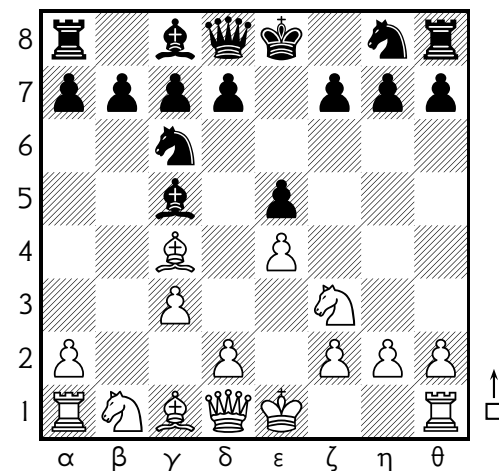


4... ♙xβ4 5 γ3

Εδώ έχουμε δύο κύριες παραλλαγές. Ο αξιωματικός του μαύρου είτε θα επιστρέψει στο γ5 είτε θα επιστρέψει στο ε7.

Πρώτη παραλλαγή

5... ♙γ5

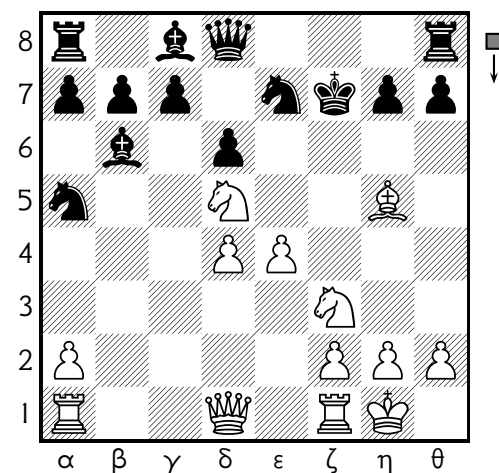


Η συνέχεια είναι ως εξής:

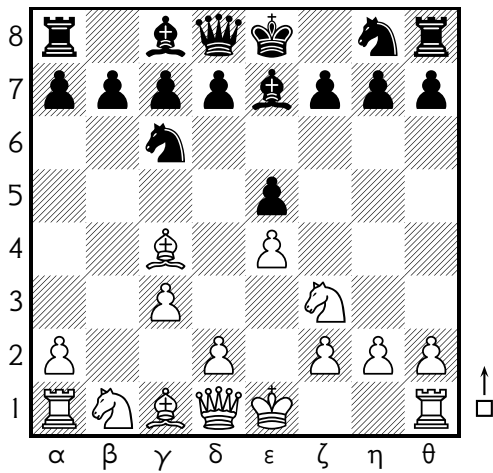
6 δ4 εxδ4 7 Ο-Ο δ6

Εδώ είναι πολύ επικίνδυνο για τον μαύρο να παίξει 7... δxγ3 διότι ο λευκός συνεχίζει με 8. ♙xζ7+!!.

8 γxδ4 ♙β6 9 ♘γ3 ♘α5 10 ♙η5 ♗ε7 11 ♙ζ7+ ♖ζ7 12 ♗δ5



Δεύτερη παραλλαγή 5... ♖ε7



Η συνέχεια είναι ως εξής:

6 δ4 ♘α5 7 ♘×ε5 ♘×ε4 8 ♘×ε4
 δ5 9 ε×δ5 ♚×δ5 10 ♘ε3 ♚δ7 11
 O-O ♘ζ6 12 γ4 β5!

