

ΣΚΑΚΙ ΚΑΙ ΥΠΟΛΟΓΙΣΤΕΣ

Τι μπορεί να προσφέρει ένας υπολογιστής στον μελετητή του σκακιού και από που να ξεκινήσει

1ο Σχολικό Σκακιστικό Φεστιβάλ Σάμου

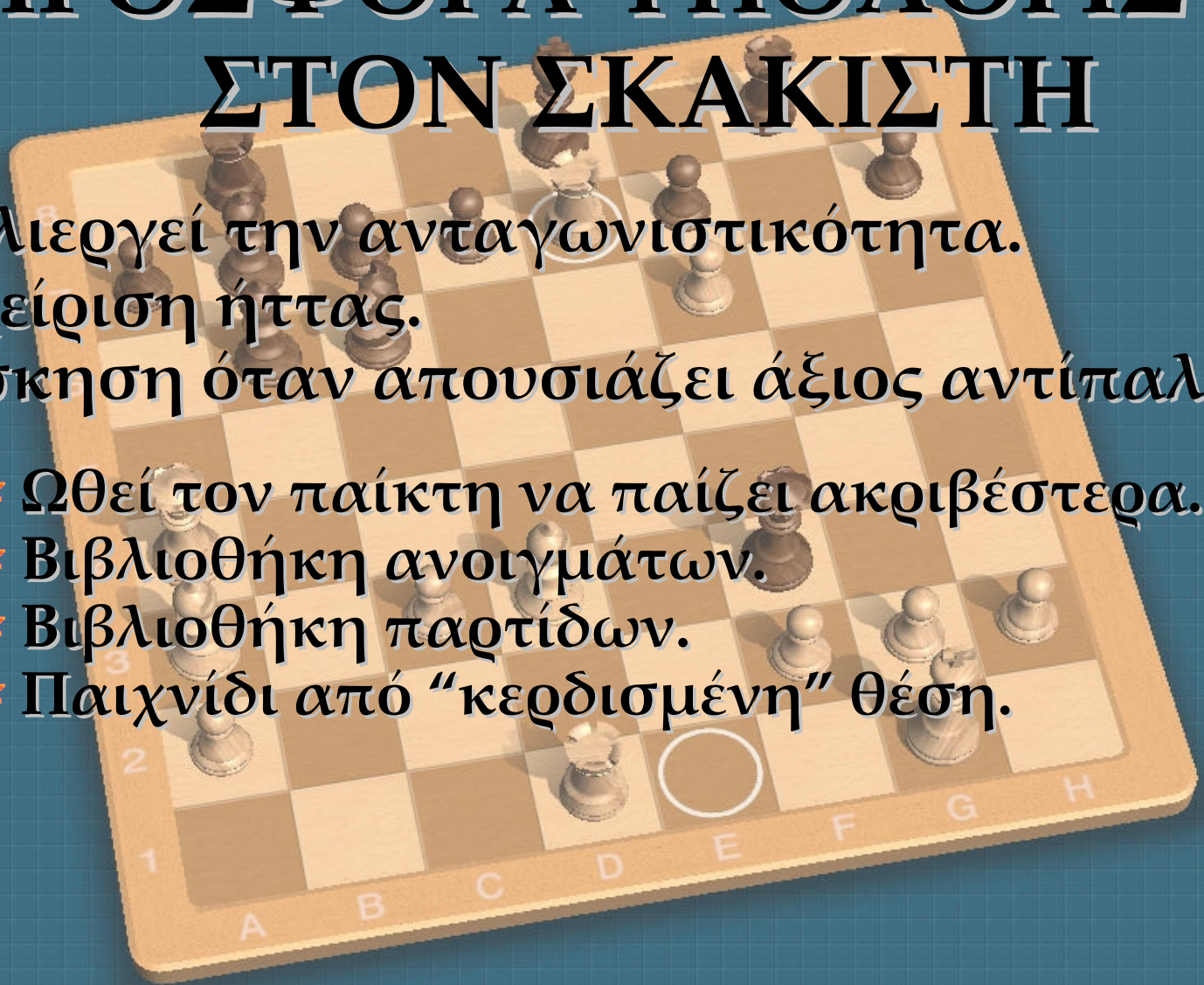
Δρίτσας Δημήτριος – Αδαμάντιος
Καθηγητής Πληροφορικής
Γυμνάσιο Καρλοβασίων

ΠΕΡΙΕΧΟΜΕΝΑ

- 
- Τι προσφέρει ο υπολογιστής στον σκακιστή.
 - Σκακιστικό λογισμικό.
 - Σκακιστικές μηχανές.
 - Σκακιστικά περιβάλλοντα διεπαφής (GUI).
 - Βιβλία Ανοιγμάτων.
 - Μητρώα κινήσεων – υπολογισμών.
 - Εκπαίδευση.
 - Παρτίδες.
 - Αποθετήρια παρτίδων.
 - Τουρνουά σκακιστικών μηχανών.
 - Στατιστικά.

ΠΡΟΣΦΟΡΑ ΥΠΟΛΟΓΙΣΤΗ ΣΤΟΝ ΣΚΑΚΙΣΤΗ

- Καλλιεργεί την ανταγωνιστικότητα.
- Διαχείριση ήττας.
- Εξάσκηση όταν απουσιάζει άξιος αντίπαλος.
 - ★ Ωθεί τον παίκτη να παίξει ακριβέστερα.
 - ★ Βιβλιοθήκη ανοιγμάτων.
 - ★ Βιβλιοθήκη παρτίδων.
 - ★ Παιχνίδι από “κερδισμένη” θέση.



ΕΛΕΥΘΕΡΕΣ ΣΚΑΚΙΣΤΙΚΕΣ ΜΗΧΑΝΕΣ

Λογισμικό (software) που υπολογίζει αποκλειστικά σκακιστικές κινήσεις. Επιδέχεται γραφικού περιβάλλοντος επικοινωνίας και βιβλίων ανοιγμάτων ως γνωσιακή βάση.

ELO RATINGS

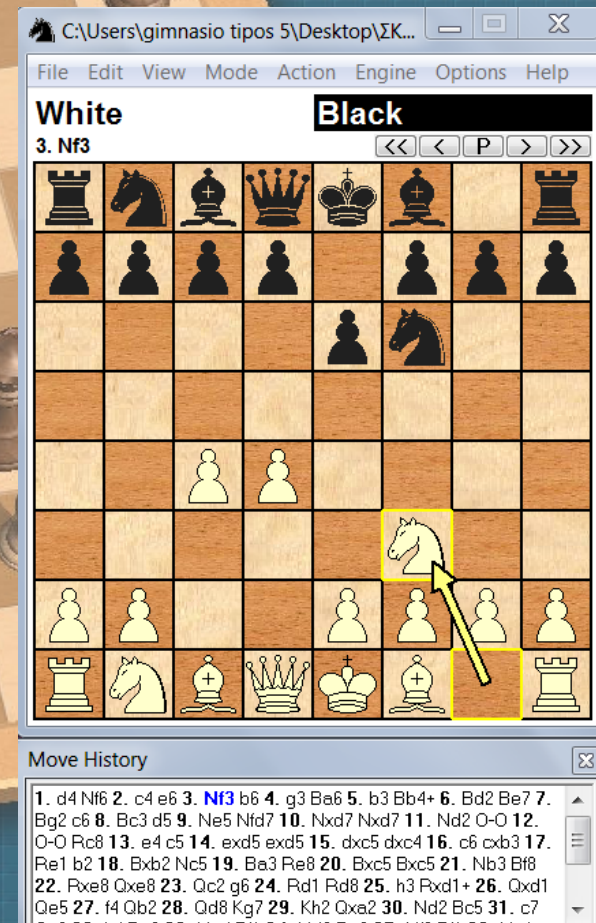
- ♦ **STOCKFISH 2.3.1** 3045
- ♦ **IVANHOE 9.46** 3031
- ♦ **KOMODO 3** 3028
- ♦ **RYBKA 2.3.2** 2915
- ♦ **CRAFTY 23** 2733

Τα δεδομένα αφορούν στις σκακιστικές μηχανές που χρησιμοποιήθηκαν στο δοκιμαστικό μικρό τουρνουά σε 32bit υπολογιστές του σχολείου της ίδιας δυναμικής. Πηγή: CCRL 40/40

ΣΚΑΚΙΣΤΙΚΑ ΠΕΡΙΒΑΛΛΟΝΤΑ (GUI)

■ ΧBOARD / WINBOARD

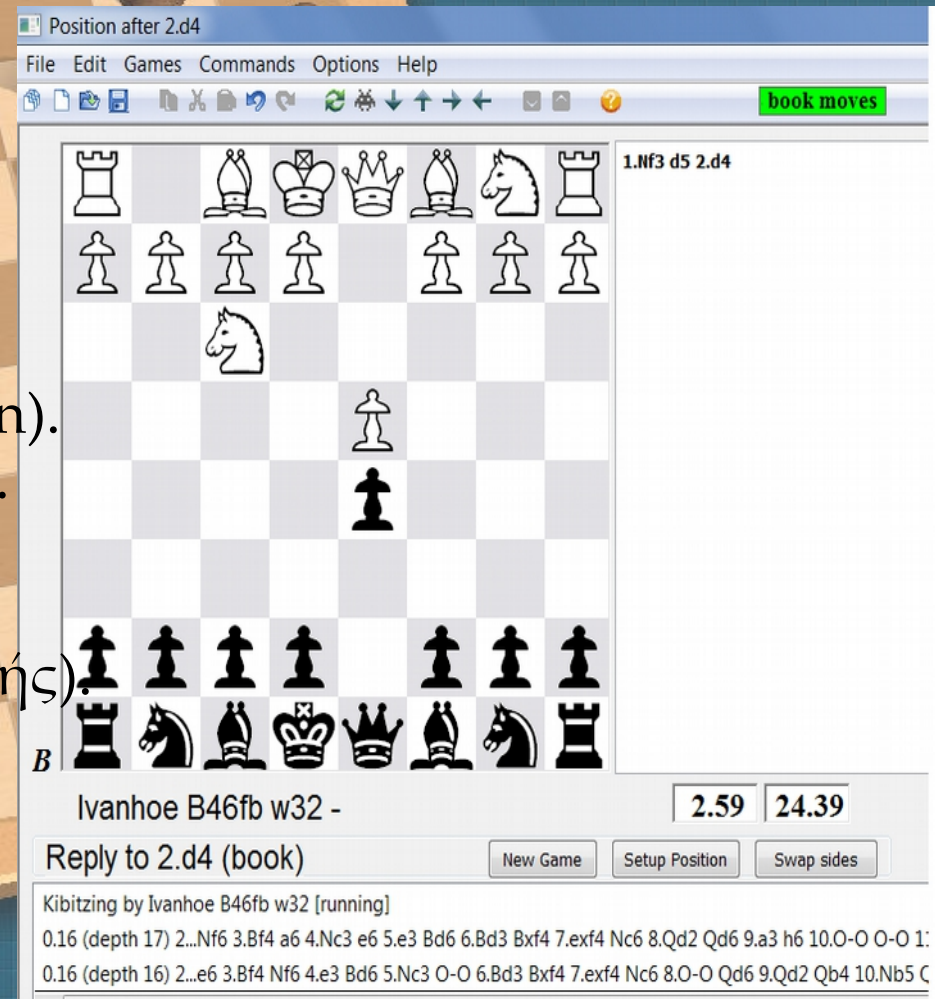
- ♦ Δέχεται βιβλία ανοιγμάτων (.pgn).
- ♦ 10 προεγκατεστημένες μηχανές.
 - ♦ Fruit 2.1
- ♦ Training mode (συμβουλές μηχανής).
 - ♦ Βιβλιοθήκες παιχνιδιών
 - ♦ Βιβλιοθήκες τουρνουά.



ΣΚΑΚΙΣΤΙΚΑ ΠΕΡΙΒΑΛΛΟΝΤΑ (GUI)

■ TARRASCH

- ♦ Δέχεται βιβλία ανοιγμάτων (.pgn).
- ♦ 3 προεγκατεστημένες μηχανές.
 - ♦ Komodo 3
 - ♦ Rybka 2.3.2
- ♦ Training mode (συμβουλές μηχανής).
 - ♦ Βιβλιοθήκες παιχνιδιών
 - ♦ Βιβλιοθήκες τουρνουά.



ΣΚΑΚΙΣΤΙΚΑ ΠΕΡΙΒΑΛΛΟΝΤΑ (GUI)

■ HAUNDRIX CHESS

- ♦ Δέχεται βιβλία ανοιγμάτων (.pgn).
- ♦ 3 προεγκατεστημένες μηχανές.
 - ♦ Crafty 23



ΒΙΒΛΙΑ ΑΝΟΙΓΜΑΤΩΝ

Αρχεία με κινήσεις παρτίδας ή περισσότερες από μία παρτίδες. Δεν περιορίζονται μόνο στα ανοίγματα της θεωρίας του Σκακιού αλλά μπορεί να αποτυπώνουν ολόκληρη παρτίδα.

ΤΥΠΟΙ ΜΟΡΦΟΠΟΙΗΣΗΣ

.PGN (Polyglot)

.BIN (Δυαδική
κωδικοποίηση)

ΚΡΙΤΗΡΙΑ

Ποικιλία κινήσεων.

Ταχύτητα
προσπέλασης.

ΑΠΟΘΕΤΗΡΙΑ

Ιστοσελίδες με βάσεις δεδομένων ανοιγμάτων και παρτίδων.

ΕΝΔΕΙΚΤΙΚΑ

CCRL 40/40



ΤΟΥΡΝΟΥΑ ΜΗΧΑΝΩΝ



ΛΕΥΚΑ

MAYPA

KOMODO

RYBKA

STOCKFISH

TARRASCH

IVANHOE

CRAFTY

KOMODO

0-1

1-0

0-1

1/2-1/2

1/2-1/2

RYBKA

1/2 – 1/2

1/2-1/2

0-1

1-0

1/2-1/2

STOCKFISH

1/2 – 1/2

1/2 – 1/2

0-1

1/2-1/2

TARRASCH

1-0

1-0

1-0

1-0

1-0

IVANHOE

CRAFTY

0-1

ΣΤΑΤΙΣΤΙΚΑ



	ΠΑΙΧΝΙΔΙΑ	ΝΙΚΕΣ	ΙΣΟΠΑΛΙΕΣ	ΗΤΤΕΣ	ΣΥΝΟΛΟ
--	-----------	-------	-----------	-------	--------

STOCKFISH	7	3	4	0	5
-----------	---	---	---	---	---

KOMODO	8	3	4	1	5
--------	---	---	---	---	---

RYBKA	8	2	4	2	4
-------	---	---	---	---	---

CRAFTY	5	2	3	0	3,5
--------	---	---	---	---	-----

IVANHOE	3	2	1	0	2,5
---------	---	---	---	---	-----

TARRASCH	9	0	0	9	0
----------	---	---	---	---	---

ΙΣΤΟΣΕΛΙΔΑ ΣΚΑΚΙΣΤΙΚΟΥ ΣΥΛΛΟΓΟΥ ΣΑΜΟΥ: ΜΕΛΙΣΣΟΣ

Firefox | Σκακιστικός Σύλλογος Σάμου Μέλισσος | localhost/wordpress/ | Google

Σκακιστικός Σύλλογος Σάμου Μέλισσος

Ό,τι παίζει για το σκάκι στη Σάμο

Αναζήτηση

Νέα Άρθρα Επικοινωνία Σχετικά με εμάς Σύνδεσμοι

Αναζήτηση

ΤΕΛΕΥΤΑΙΑ ΑΡΘΡΑ

- Σχολικό Σκακιστικό Φεστιβάλ Σάμου 2013
- Δωρεά Σκακιστικού Υλικού από τον Ιβάν Σαββίδη σε σχολείο της Σάμου
- Εναρξη Λειτουργίας Ιστοσελίδας

ΠΡΟΣΦΑΤΑ ΣΧΟΛΙΑ

ΑΡΧΙΒΙΟ

- Ιουνίου 2013

ΚΑΤΗΓΟΡΙΕΣ

- Νέα

ΜΕΤΑΣΤΟΙΧΕΙΑ

- Εγγραφή
- Σύνδεση
- Κατάλυ. RSS άρθρων

Σχολικό Σκακιστικό Φεστιβάλ Σάμου 2013

Posted on 18 Ιουνίου 2013

Το τρίημερο 21 – 23 Ιουνίου 2013, θα πραγματοποιηθεί το Σχολικό Σκακιστικό Φεστιβάλ Σάμου, στην αίθουσα εκδηλώσεων του Γυμνασίου Καρλοβασιών και οι δραστηριότητες θα πραγματοποιούνται από τις 18.00 – 22.00.

Αναλυτικότερα, το πρόγραμμα εκδηλώσεων έχει ως εξής:

ΠΑΡΑΣΚΕΥΗ 21 ΙΟΥΝΙΟΥ 2013

- 18.00 – 18.15: Χαιρετισμοί προσκεκλημένων.
- 18.15 – 18.45: Παρουσίαση του σχολικού προγράμματος «Λέσχη Φίλων Σκακιού» και απονομή αναμνηστικών στους μαθητές (Τσαλομύτης Α., Ροκοπάνος Ν.)
- 20.00 – 22.00: Αγώνας επίδειξης σιμουλιτανέ 18 σκακέρων στον προαύλιο χώρο της Βιβλιοθήκης του Πανεπιστημίου Αιγαίου. Παίζει ο κ. Δαγκλής (προπονητής του Σκακιστικού Συλλόγου Σάμου «Μέλισσος», τμήματος Βαθέως).

ΣΑΒΒΑΤΟ 22 ΙΟΥΝΙΟΥ 2013

f RSS

HTTP://WWW.CHESS-SAMOS.EU